

1. Montera Purus PRO Line enligt anvisning från Purus.
2. Kontrollera så att de två (2) medföljande tätskiktsmanschetterna är fria från skador.



1. Slipa av ovansidan på brunnen med fint sandpapper. Torka av med Röd sprit eller liknande.



2. Montera den medföljande tätningringen (Vit) enligt anvisning från Purus.



3. Montera den medföljande Butylmanschetten. Tryck noga fast manschetten och säkerställ så att inga veck eller blåsor uppstår



4. Lägg på den medföljande klämringen och använd denna för att göra hål för klämringens skruvar. (Använd spetsig syl.)



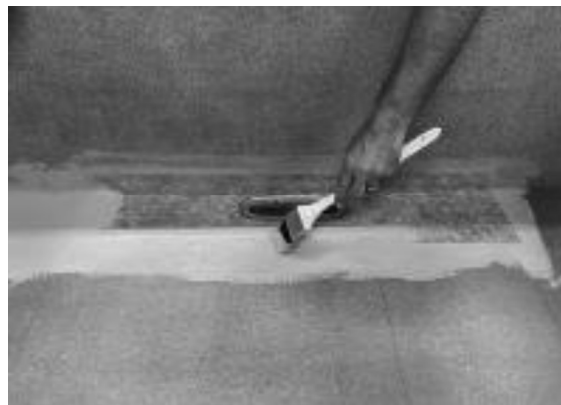
5. Applicera Adda skarvlim på ovansidan på brunnen samt på golv och väggytan som manschetten skall täcka. Stryk ut limmet med fintandad limspredare alt. Pensel.



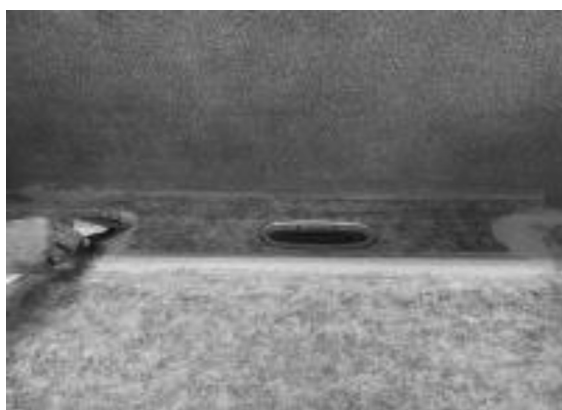
6. Applicera den medföljande tätskiktsmanschetten och tryck noga fast den. Säkerställ så att inga veck eller blåsor uppstår.



7. Montera den medföljande klämringen enligt anvisning från Purus.



8. Applicera Adda Skarvlim eller Adda 2K Folielim på manschetten och Adda Membran eller Adda 2K Folielim på övrig golv / väggyta. Montera Adda Tätfolie och överlappa manschetten med minimum 50 mm.



9. Förslut samtliga skarvar runt manschetten med Adda Membran eller Adda 2K Folielim.

Övrig vägg och golvyta skall monteras enligt anvisning för Adda 2K-System och Adda F-System.

För mer information om Adda 2K-System och Adda F-System se:
www.addacenter.se

PURUS **Adda**

RISE Certifikat C900722
Tätskiktssystem för Purus PRO Line